



Nº de Asuntos

Año: 2025 Trimestre 1 al 1	Órganos	En Tramite Al Inicio Del Periodo	Ingresados		Resueltos		En Tramite Al Final Del Periodo	
COMPETENCIAS	Nº	Nº Asuntos	Nº Asuntos	Media x Órgano	Nº Asuntos	Media x Órgano	Nº Asuntos	Media x Órgano
Jurisdicción Civil (1):								
Jdos. 1ª Instancia	86	135.750	67.151	780,83	51.383	597,48	152.026	1.767,74
Jdos. de lo Mercantil	10	8.491	3.141	314,10	3.143	314,30	8.456	845,60
Jdos. Violencia contra la mujer	46	2.653	1.095	23,80	1.122	24,39	2.617	56,89
Jdos. Familia	11	4.572	3.812	346,55	3.993	363,00	4.254	386,73
Jdos. 1ª Instª. e Instr.	116	97.373	47.646	410,74	32.777	282,56	112.567	970,41
Jdos. de Menores	8	0	0	0,00	0	0,00	0	0,00
A.P. Secciones Civiles	13	19.805	5.081	390,85	3.935	302,69	20.960	1.612,31
A.P. Secciones Mixtas	0	-	-	-	-	-	-	-
T.S.J. Sala Civil y Penal	1	8	13	13,00	5	5,00	16	16,00
TOTAL	267	268.652	127.939	479,17	96.358	360,89	300.896	1.126,95
Jurisdicción Penal (2):								
Jdos. Instrucción	61	40.836	39.971	655,26	40.621	665,92	40.790	668,69
Jdos. 1ª Instª. e Instr.	116	43.983	23.796	205,14	22.470	193,71	44.745	385,73
Jdos. Violencia contra la mujer	46	6.481	8.562	186,13	8.791	191,11	6.259	136,07
Jdos. de Menores	8	1.770	764	95,50	1.031	128,88	1.571	196,38
Jdos. Vigilancia Penitenciaria	5	3.711	5.451	1.090,20	5.346	1.069,20	3.302	660,40
Jdos. de lo Penal	44	19.296	5.316	120,82	5.893	133,93	19.100	434,09
Jdos. de lo Penal de Ejecutorias	5	-	-	-	-	-	-	-
A.P. Secciones Penales	13	5.328	7.332	564,00	7.417	570,54	5.378	413,69
A.P. Secciones Mixtas	0	-	-	-	-	-	-	-
T.S.J. Sala Civil y Penal	2	37	152	76,00	128	64,00	61	30,50
TOTAL	276	121.442	91.344	330,96	91.697	332,24	121.206	439,15
Jurisdicción Cont.-Admva.:								
Jdos. Cont.-Admvo.	18	6.802	2.890	160,56	3.197	177,61	6.577	365,39
T.S.J. Sala Cont.-Admvo.	1	4.771	1.675	1.675,00	1.405	1.405,00	5.036	5.036,00
TOTAL	19	11.573	4.565	240,26	4.602	242,21	11.613	611,21
Jurisdicción Social:								
Jdos. de lo Social	35	51.880	12.239	349,69	11.387	325,34	52.671	1.504,89
Jdos. De lo Social de Ejecuciones	1	-	-	-	-	-	-	-
T.S.J. Sala Social	1	1.940	867	867,00	978	978,00	1.830	1.830,00
TOTAL	37	53.820	13.106	354,22	12.365	334,19	54.501	1.473,00
TOTAL JURISDICCIONES	451	455.487	236.954	525,40	205.022	454,59	488.216	1.082,52

(1) Incluida Jurisdicción Voluntaria
(2) Excluidas Diligencias Indeterminadas

Fecha Informe: 03 jun. 2025



Resolución de Asuntos

Año: 2025	Trimestre 1 al 1	Órganos	SENTENCIAS		AUTOS		DECRETOS	
COMPETENCIAS		Nº	Nº Sentencias	Media x Órgano	Nº Autos	Media x Órgano	Nº Decretos	Media x Órgano
Jurisdicción Civil (1):								
Jdos. 1ª Instancia		86	12.861	149,55	21.973	255,50	20.482	238,16
Jdos. de lo Mercantil		10	320	32,00	2.365	236,50	617	61,70
Jdos. Violencia contra la mujer		46	505	10,98	389	8,46	248	5,39
Jdos. Familia		11	1.258	114,36	1.976	179,64	1.286	116,91
Jdos. 1ª Instª. e Instr.		116	7.749	66,80	13.334	114,95	13.301	114,66
Jdos. de Menores		8	0	0,00	0	0,00	0	0,00
A.P. Secciones Civiles		13	2.091	160,85	1.362	104,77	342	26,31
A.P. Secciones Mixtas		0	-	-	-	-	-	-
T.S.J. Sala Civil y Penal		1	1	1,00	4	4,00	0	0,00
TOTAL		267	24.785	92,83	41.403	155,07	36.276	135,87
Jurisdicción Penal (2):		0						
Jdos. Instrucción		61	6.769	110,97	21.631	354,61	841	13,79
Jdos. 1ª Instª. e Instr.		116	3.674	31,67	12.588	108,52	291	2,51
Jdos. Violencia contra la mujer		46	1.220	26,52	4.803	104,41	138	3,00
Jdos. de Menores		8	593	74,13	437	54,63	136	17,00
Jdos. Vigilancia Penitenciaria		5	-	-	5.304	1.060,80	5	1,00
Jdos. de lo Penal		44	5.193	118,02	1.261	28,66	3.248	73,82
Jdos. de lo Penal de Ejecutorias		5	-	-	4.386	877,20	3	0,60
A.P. Secciones Penales		13	2.149	165,31	5.172	397,85	168	12,92
A.P. Secciones Mixtas		0	-	-	-	-	-	-
T.S.J. Sala Civil y Penal		2	103	51,50	25	12,50	0	0,00
TOTAL		276	19.701	71,38	55.607	201,47	4.830	17,50
Jurisdicción Cont.-Admva.:		0						
Jdos. Cont.-Admvo.		18	1.868	103,78	1.539	85,50	429	23,83
T.S.J. Sala Cont.-Admvo.		1	1.002	1.002,00	402	402,00	162	162,00
TOTAL		19	2.870	151,05	1.941	102,16	591	31,11
Jurisdicción Social:		0						
Jdos. de lo Social		35	3.994	114,11	1.107	31,63	7.097	202,77
Jdos. De lo Social de Ejecuciones		1	-	-	124	124,00	457	457,00
T.S.J. Sala Social		1	933	933,00	22	22,00	21	21,00
TOTAL		37	4.927	133,16	1.253	33,86	7.575	204,73
TOTAL JURISDICCIONES		451	52.283	115,93	100.204	222,18	49.272	109,25



Ejecución de Sentencias

Año: 2025	Trimestre 1 al 1	Registradas	Resueltas	En Tramite Al Final Del Periodo
COMPETENCIAS				
Jurisdicción Civil (1):				
Jdos. 1ª Instancia		9.127	7.209	152.398
Jdos. de lo Mercantil		145	154	2.940
Jdos. Violencia contra la mujer		240	211	1.826
Jdos. Familia		410	685	5.002
Jdos. 1ª Instª. e Instr.		6.881	4.226	140.339
Jdos. de Menores		0	0	0
A.P. Secciones Civiles		-	-	-
A.P. Secciones Mixtas		-	-	-
T.S.J. Sala Civil y Penal		0	0	32
TOTAL		16.803	12.485	302.537
Jurisdicción Penal (2):				
Jdos. Instrucción		2.399	2.305	5.857
Jdos. 1ª Instª. e Instr.		1.017	951	6.066
Jdos. Violencia contra la mujer		188	200	375
Jdos. de Menores		484	481	1.462
Jdos. Vigilancia Penitenciaria		-	-	-
Jdos. de lo Penal		3.574	6.708	28.656
Jdos. de lo Penal de Ejecutorias		4.321	7.837	14.091
A.P. Secciones Penales		439	529	3.043
A.P. Secciones Mixtas		-	-	-
T.S.J. Sala Civil y Penal		0	0	4
TOTAL		12.422	19.011	59.554
Jurisdicción Cont.-Admva.:				
Jdos Cont.-Admvo.		132	172	1.045
T.S.J. Sala Cont.-Admvo.		44	46	176
TOTAL		176	218	1.221
Jurisdicción Social:				
Jdos. de lo Social		1.097	908	1.841
Jdos. De lo Social de Ejecuciones		733	703	1.180
T.S.J. Sala Social		2	2	3
TOTAL		1.832	1.613	3.024
TOTAL JURISDICCIONES		31.233	33.327	366.336



Evolución

Año: 2025 Trimestre 1 al 1	En Tramite Al Inicio Del Periodo	Ingresados	Resueltos	En Tramite Al Final Del Periodo	Sentencias	Autos	Tasas Resolución	Tasas Pendencia	Tasas Sentencia	Tasas Congestión
COMPETENCIAS										
Jurisdicción Civil (1):										
Jdos. 1ª Instancia	35,0%	10,1%	9,9%	31,1%	13,2%	9,8%	-0,2%	19,3%	-41,5%	14,3%
Jdos. de lo Mercantil	26,4%	27,5%	31,5%	28,1%	-10,6%	30,6%	2,9%	-2,7%	-33,0%	-1,9%
Jdos. Violencia contra la mujer	6,6%	-6,3%	1,0%	3,2%	22,9%	-5,6%	7,7%	2,1%	21,7%	1,5%
Jdos. Familia	-0,5%	-1,1%	2,0%	-6,2%	-6,7%	-0,2%	3,1%	-8,0%	-37,7%	-2,7%
Jdos. 1ª Instª. e Instr.	16,0%	46,0%	6,8%	30,8%	16,2%	7,3%	-26,8%	22,4%	-41,6%	16,4%
Jdos. de Menores	-	-	-	-	-	-	-	-	-	-
A.P. Secciones Civiles	20,6%	16,1%	17,2%	20,2%	9,6%	20,0%	0,9%	2,6%	-6,5%	2,1%
A.P. Secciones Mixtas	-	-	-	-	-	-	-	-	-	-
T.S.J. Sala Civil y Penal	-11,1%	44,4%	-58,3%	166,7%	-75,0%	-50,0%	-71,2%	540,0%	-40,0%	180,0%
TOTAL	25,2%	21,3%	9,2%	29,1%	12,4%	9,6%	-10,0%	18,2%	-38,8%	13,5%
Jurisdicción Penal (2):										
Jdos. Instrucción	10,9%	-4,4%	-5,3%	12,9%	-3,4%	-6,8%	-1,0%	19,2%	2,0%	8,5%
Jdos. 1ª Instª. e Instr.	12,2%	1,7%	-1,0%	16,0%	-6,9%	1,3%	-2,7%	17,2%	-6,0%	9,4%
Jdos. Violencia contra la mujer	-10,1%	2,9%	1,8%	-6,1%	-4,0%	0,8%	-1,0%	-7,7%	-5,7%	-4,9%
Jdos. de Menores	-8,0%	-7,4%	5,4%	-15,4%	-2,0%	15,3%	13,8%	-19,8%	-7,0%	-12,5%
Jdos. Vigilancia Penitenciaria	-10,9%	-5,5%	-11,6%	-16,0%	-	-11,8%	-6,5%	-5,0%	-	4,4%
Jdos. de lo Penal	0,8%	-1,3%	1,8%	4,5%	-1,3%	-14,9%	3,1%	2,7%	-3,1%	-1,4%
Jdos. de lo Penal de Ejecutorias	-	-	-	-	-	2,9%	-	-	-	-
A.P. Secciones Penales	11,5%	8,7%	10,0%	12,6%	11,4%	9,4%	1,2%	2,4%	1,3%	-0,1%
A.P. Secciones Mixtas	-	-	-	-	-	-	-	-	-	-
T.S.J. Sala Civil y Penal	-30,2%	7,8%	0,0%	-7,6%	2,0%	-7,4%	-7,2%	-7,6%	2,0%	-2,6%
TOTAL	7,2%	-1,1%	-2,4%	9,9%	-2,1%	-3,0%	-1,3%	12,6%	0,3%	6,0%
Jurisdicción Cont.-Admva.:										
Jdos. Cont.-Admvo.	-3,9%	14,3%	11,2%	-2,1%	17,1%	15,7%	-2,7%	-12,0%	5,3%	-9,3%
T.S.J. Sala Cont.-Admvo.	-15,9%	21,7%	-15,4%	-6,4%	-19,4%	-2,7%	-30,5%	10,7%	-4,7%	8,1%
TOTAL	-9,2%	16,9%	1,5%	-4,0%	1,1%	11,4%	-13,2%	-5,4%	-0,3%	-4,5%
Jurisdicción Social:										
Jdos. de lo Social	28,1%	-8,9%	16,0%	19,6%	1,8%	8,7%	27,3%	3,0%	-12,2%	2,5%
Jdos. De lo Social de Ejecuciones	-	-	-	-	-	-3,9%	-	-	-	-
T.S.J. Sala Social	4,7%	-19,0%	-1,0%	-5,4%	-2,7%	10,0%	22,2%	-4,5%	-1,7%	-3,0%
TOTAL	27,1%	-9,6%	14,5%	18,5%	0,9%	7,4%	26,7%	3,5%	-11,8%	2,8%
TOTAL JURISDICCIONES	18,9%	9,6%	3,8%	21,6%	4,8%	2,3%	-5,3%	17,1%	-22,5%	11,3%

NOTA ACLARATORIA: En el año 2007 se ha pasado a recoger, por primera vez, el dato de número de autos finales en los órganos de la jurisdicción penal.

Por este motivo el dato de la evolución de los autos, en los órganos de esta jurisdicción, respecto al mismo periodo del año anterior carece de significación



Tasas

Año: 2025 Trimestre 1 al 1				
COMPETENCIAS	Resolución	Pendencia	Sentencia	Congestión
Jurisdicción Civil (1):				
Jdos. 1ª Instancia	0,77	2,96	0,25	3,95
Jdos. de lo Mercantil	1,00	2,69	0,10	3,70
Jdos. Violencia contra la mujer	1,02	2,33	0,45	3,34
Jdos. Familia	1,05	1,07	0,32	2,10
Jdos. 1ª Instª. e Instr.	0,69	3,43	0,24	4,42
Jdos. de Menores	-	-	-	-
A.P. Secciones Civiles	0,77	5,33	0,53	6,32
A.P. Secciones Mixtas	-	-	-	-
T.S.J. Sala Civil y Penal	0,38	3,20	0,20	4,20
TOTAL	0,75	3,12	0,26	4,12
Jurisdicción Penal (2):				
Jdos. Instrucción	1,02	1,00	0,17	1,99
Jdos. 1ª Instª. e Instr.	0,94	1,99	0,16	3,02
Jdos. Violencia contra la mujer	1,03	0,71	0,14	1,71
Jdos. de Menores	1,35	1,52	0,58	2,46
Jdos. Vigilancia Penitenciaria	0,98	0,62	-	1,71
Jdos. de lo Penal	1,11	3,24	0,88	4,18
Jdos. de lo Penal de Ejecutorias	-	-	-	-
A.P. Secciones Penales	1,01	0,73	0,29	1,71
A.P. Secciones Mixtas	-	-	-	-
T.S.J. Sala Civil y Penal	0,84	0,48	0,80	1,48
TOTAL	1,00	1,32	0,21	2,32
Jurisdicción Cont.-Admva.:				
Jdos. Cont.-Admvo.	1,11	2,06	0,58	3,03
T.S.J. Sala Cont.-Admvo.	0,84	3,58	0,71	4,59
TOTAL	1,01	2,52	0,62	3,51
Jurisdicción Social:				
Jdos. de lo Social	0,93	4,63	0,35	5,63
Jdos. De lo Social de Ejecuciones	-	-	-	-
T.S.J. Sala Social	1,13	1,87	0,95	2,87
TOTAL	0,94	4,41	0,40	5,41
TOTAL JURISDICCIONES	0,87	2,38	0,26	3,38



DEFINICIONES USADAS EN LOS INFORMES ESTADÍSTICOS

Tasa de sentencia: Cociente entre el número de sentencias y el de asuntos resueltos, expresado en tanto por ciento. Indica el porcentaje de asuntos que se resuelven por sentencia.

Tasa de pendencia: Cociente entre los asuntos pendientes al final del periodo y los resueltos en ese periodo. Cuando el periodo sea distinto del año se ponderará el número de asuntos resueltos para expresarlo en términos anuales. Si se multiplica por 12 indica el número de meses que se necesitaría, con el mismo ritmo resolutivo y sin ningún ingreso, para acabar con la pendencia. Su principal finalidad es permitir la comparación de la pendencia de órganos, territorios, o jurisdicciones, o de estos a lo largo del tiempo. Un órgano, territorio o jurisdicción está en mejor situación cuanto menor sea su tasa de pendencia.

Tasa de resolución: Cociente entre los asuntos resueltos y los ingresados en un determinado periodo. Pone en relación el volumen de ingreso con la capacidad resolutiva. Un órgano, territorio o jurisdicción está en mejor situación cuanto mayor sea su tasa de resolución. Si es mayor que uno indica que se está resolviendo más de lo que ingresa.

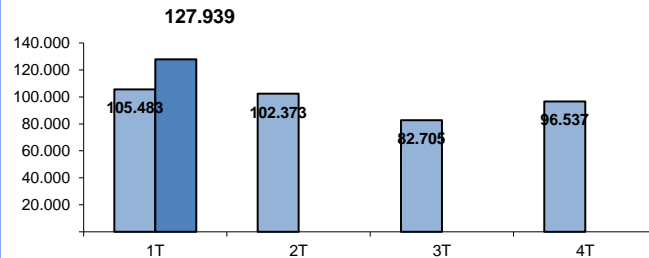
Tasa de congestión: Cociente donde el numerador está formado por la suma de los asuntos pendientes al inicio del periodo y los registrados en ese periodo y donde el denominador son los asuntos resueltos en dicho periodo. Un órgano, territorio o jurisdicción está en mejor situación cuanto menor sea su tasa de congestión.

INGRESADOS

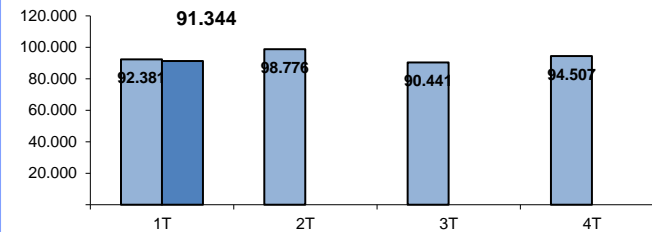
(Por Trimestre)

TRIBUNAL SUPERIOR DE JUSTICIA DE COMUNIDAD VALENCIANA

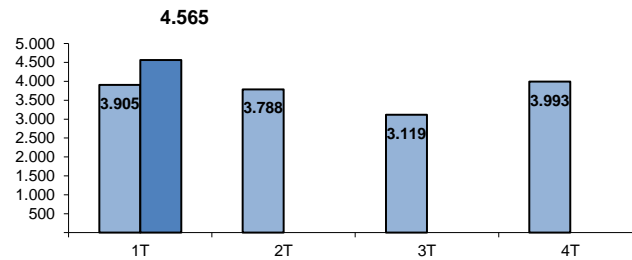
CIVIL



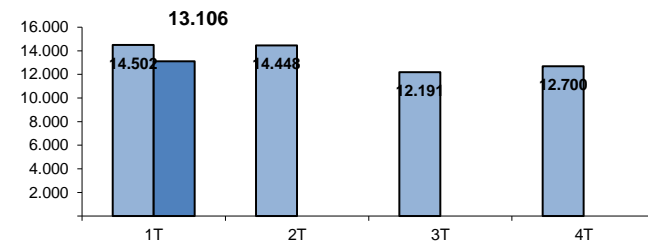
PENAL



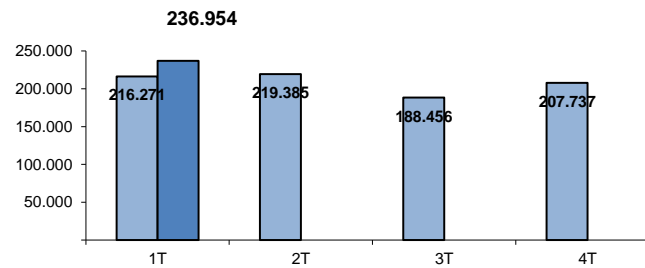
CONTENCIOSO



SOCIAL



TOTAL



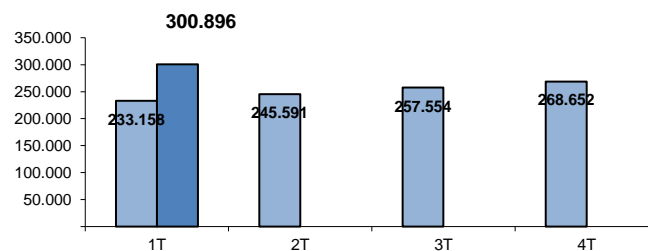
■ AÑO 2024
■ AÑO 2025

PENDIENTES FINAL

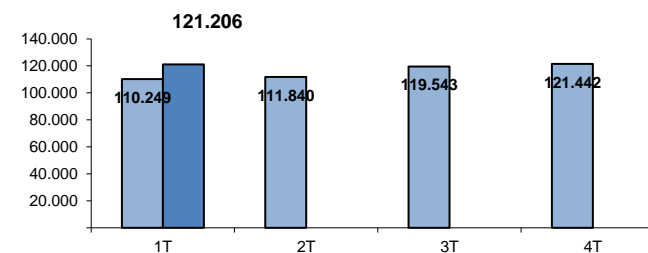
(Por Trimestre)

TRIBUNAL SUPERIOR DE JUSTICIA DE COMUNIDAD VALENCIANA

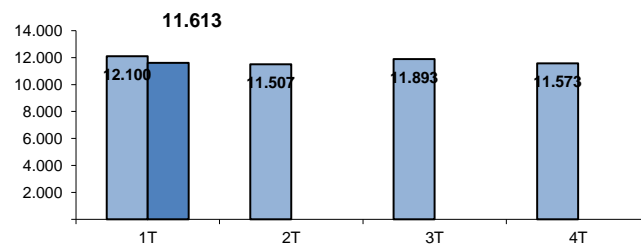
CIVIL



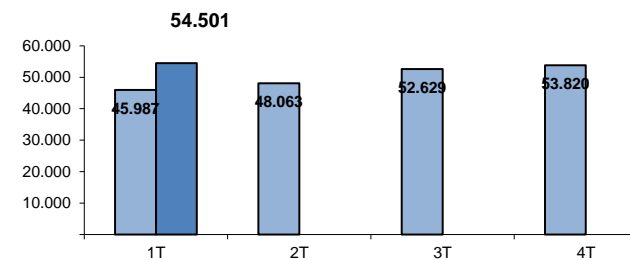
PENAL



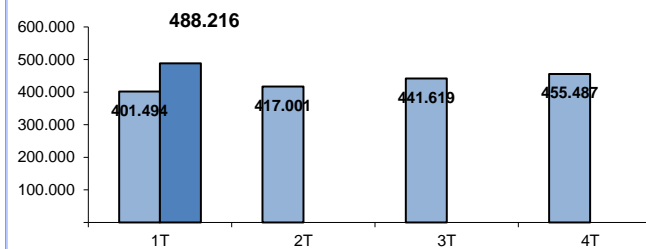
CONTENCIOSO



SOCIAL



TOTAL

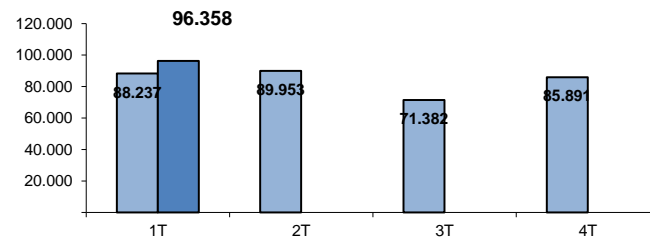


■ AÑO 2024
■ AÑO 2025

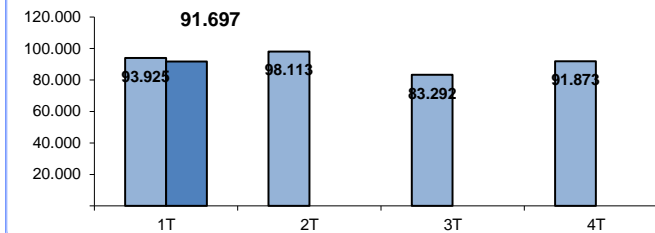
RESUELTOS (Por Trimestre)

TRIBUNAL SUPERIOR DE JUSTICIA DE COMUNIDAD VALENCIANA

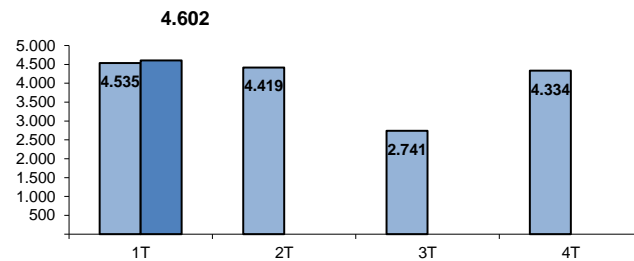
CIVIL



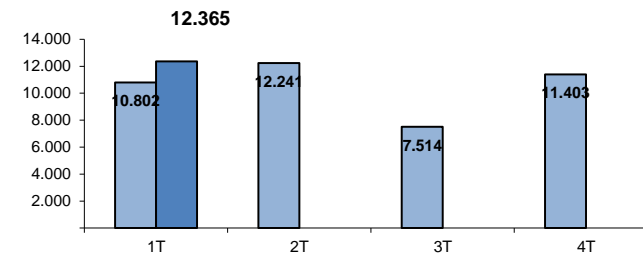
PENAL



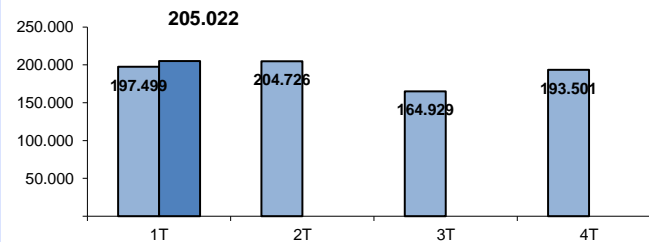
CONTENCIOSO



SOCIAL



TOTAL

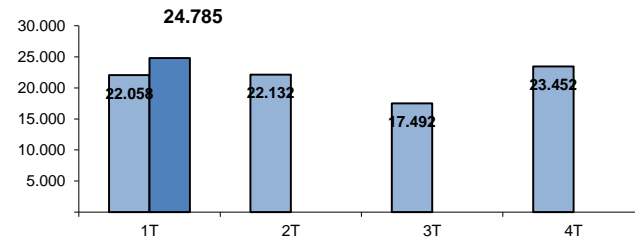


■ AÑO 2024
■ AÑO 2025

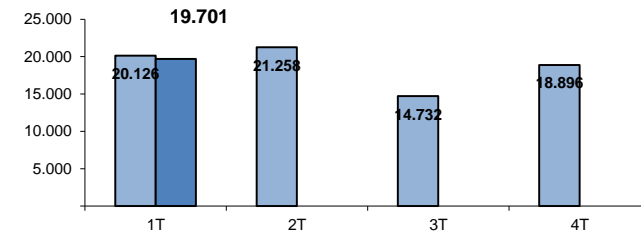
SENTENCIAS (Por Trimestre)

TRIBUNAL SUPERIOR DE JUSTICIA DE COMUNIDAD VALENCIANA

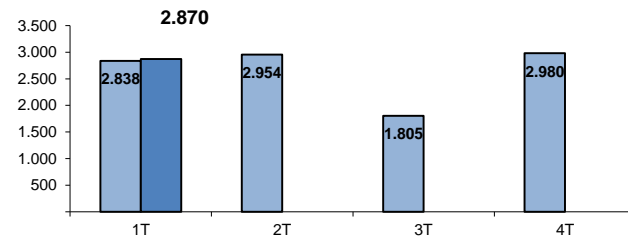
CIVIL



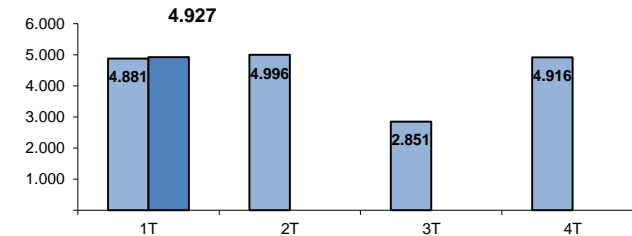
PENAL



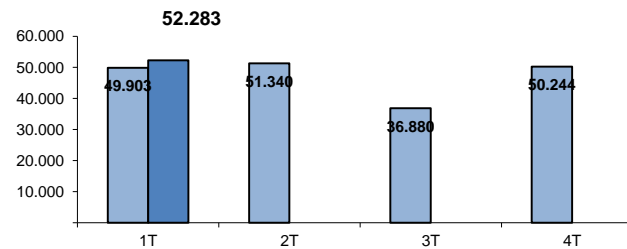
CONTENCIOSO



SOCIAL



TOTAL



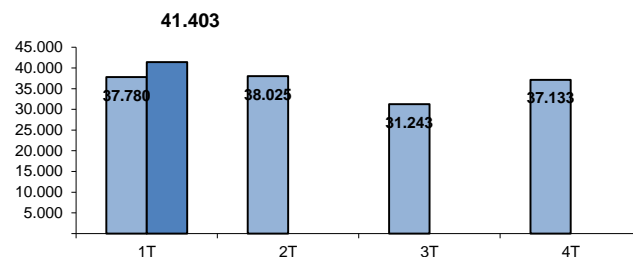
■ AÑO 2024
■ AÑO 2025

AUTOS

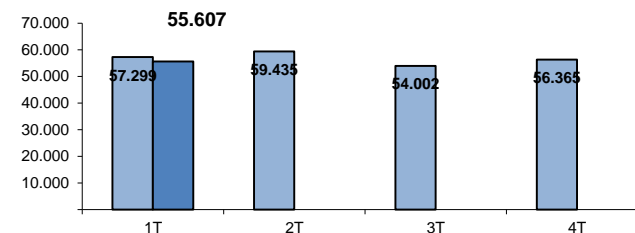
(Por Trimestre)

TRIBUNAL SUPERIOR DE JUSTICIA DE COMUNIDAD VALENCIANA

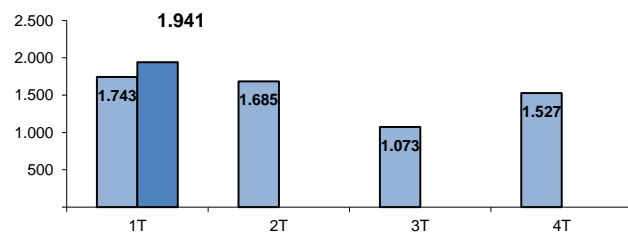
CIVIL



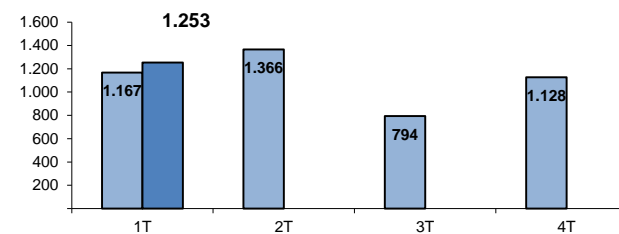
PENAL



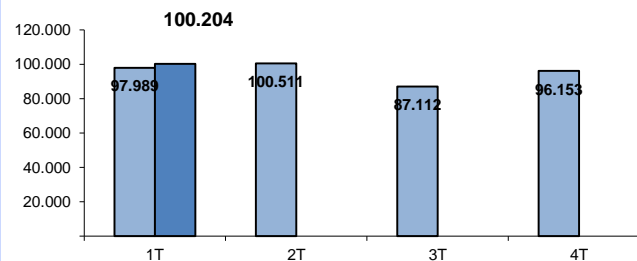
CONTENCIOSO



SOCIAL



TOTAL



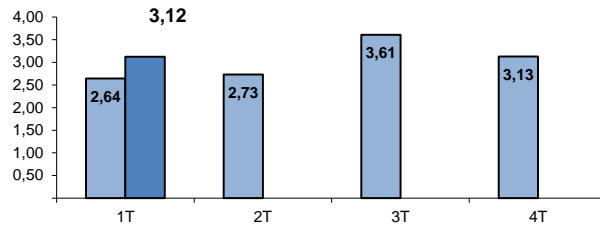
■ AÑO 2024
■ AÑO 2025

TASA DE PENDENCIA (1)

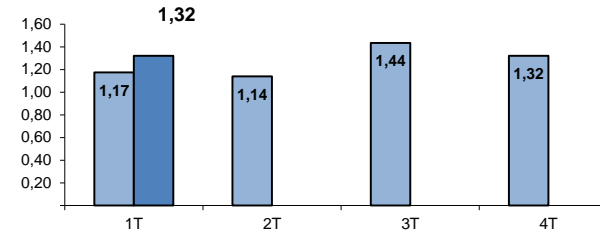
(Por Trimestre)

TRIBUNAL SUPERIOR DE JUSTICIA DE COMUNIDAD VALENCIANA

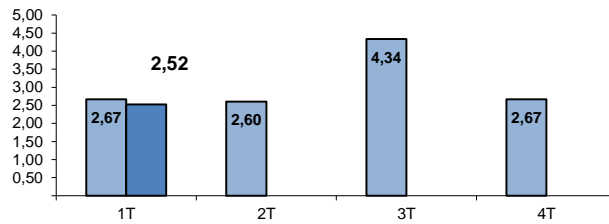
CIVIL



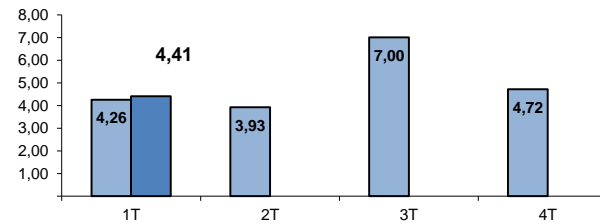
PENAL



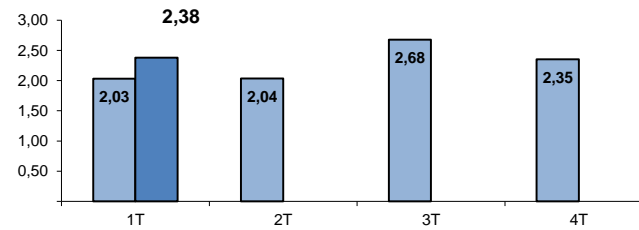
CONTENCIOSO



SOCIAL



TOTAL



(1) RATIO PENDIENTES/RESUELTOS

AÑO 2024

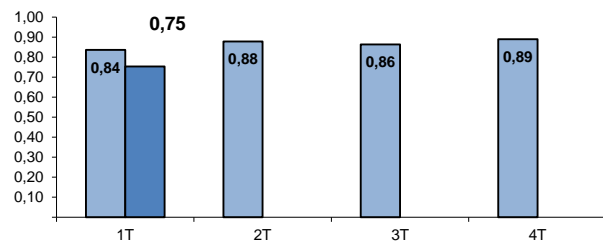
AÑO 2025

TASA DE RESOLUCIÓN (1)

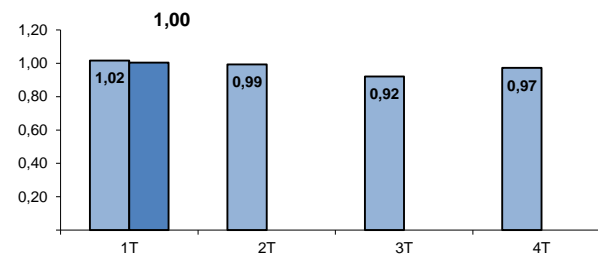
(Por Trimestre)

TRIBUNAL SUPERIOR DE JUSTICIA DE COMUNIDAD VALENCIANA

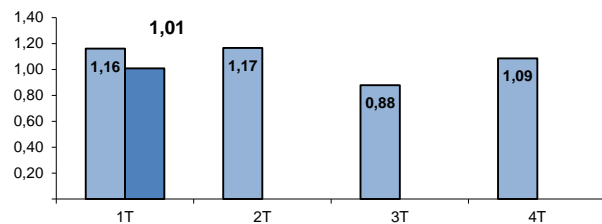
CIVIL



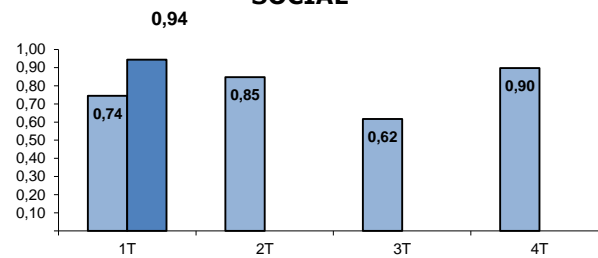
PENAL



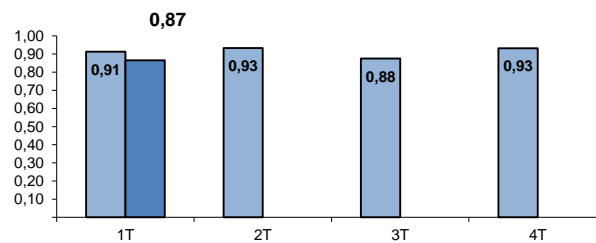
CONTENCIOSO



SOCIAL



TOTAL



(1) RATIO RESUELTOS/INGRESADOS

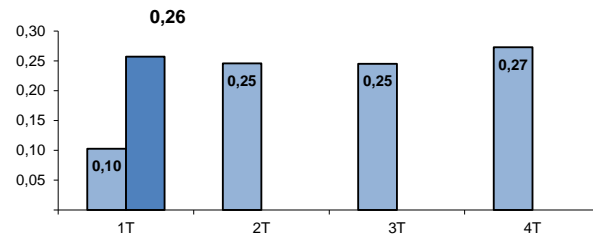
■ AÑO 2024
■ AÑO 2025

TASA DE SENTENCIA (1)

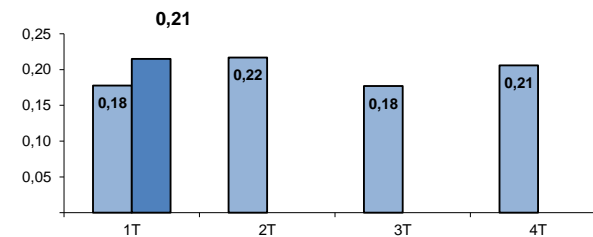
(Por Trimestre)

TRIBUNAL SUPERIOR DE JUSTICIA DE COMUNIDAD VALENCIANA

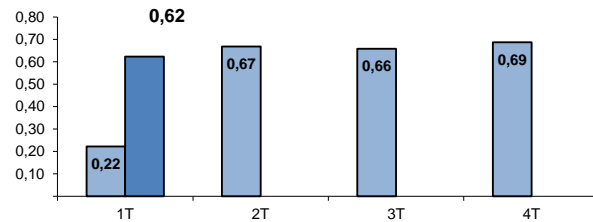
CIVIL



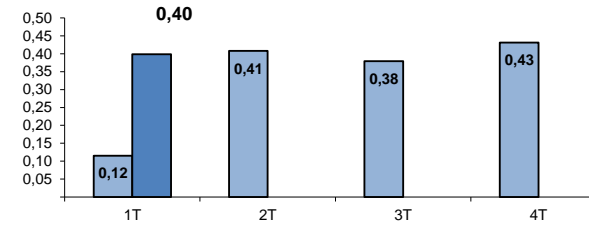
PENAL



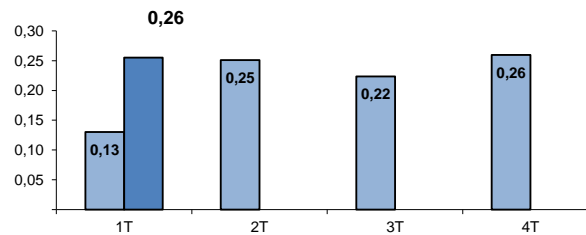
CONTENCIOSO



SOCIAL



TOTAL



(1) RATIO SENTENCIAS/RESUELTOS

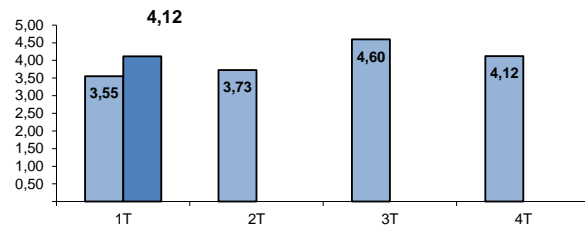
■ AÑO 2024
■ AÑO 2025

TASA DE CONGESTION (1)

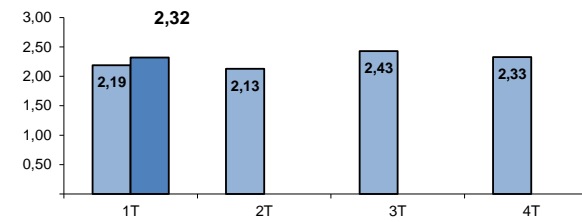
(Por Trimestre)

TRIBUNAL SUPERIOR DE JUSTICIA DE COMUNIDAD VALENCIANA

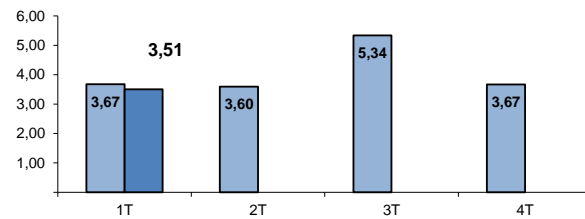
CIVIL



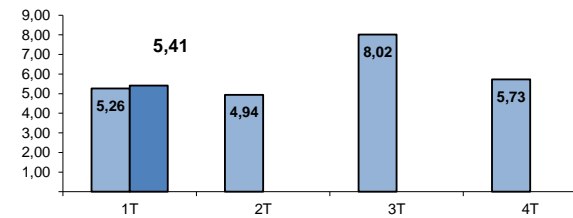
PENAL



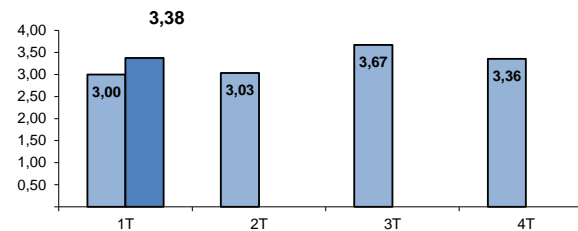
CONTENCIOSO



SOCIAL



TOTAL



(1) RATIO (PENDIENTES INICIO +
INGRESADOS) / RESUELTOS

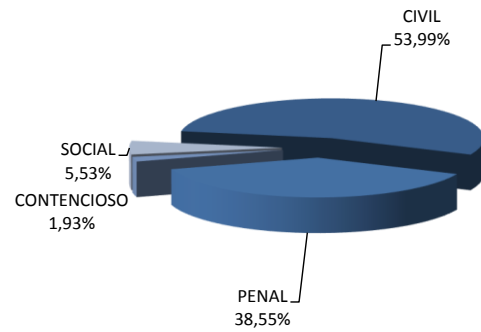
■ AÑO 2024
■ AÑO 2025

TRIBUNAL SUPERIOR DE JUSTICIA DE COMUNIDAD VALENCIANA

Asuntos registrados por jurisdicciones

AÑO 2025

TRIMESTRE 1



AÑO 2024

TRIMESTRE 1

